

Mini-pelles Série V5 | HD 33

TECHNOLOGIE ET PUISSANCE

- La mini-pelle HD33V5 est équipée d'un moteur Yanmar 3TNV88F qui, avec sa cylindrée de 1 642 cm³, a une puissance de 17,2 kW à 2 200 tr/min, ce qui lui confère les meilleures performances de sa catégorie. Le poids en ordre de marche de la HD33V5 est de 3 245 kg en version cabine ou de 3 095 kg en version canopy.

- Rayon de rotation avant :** 2 030 mm
- Rayon de rotation arrière :** 795 mm

NOUVELLE CABINE

- Facilite l'écoulement de l'eau et offre une meilleure visibilité grâce aux rétroviseurs de série.

- LIGNE AUXILIAIRE SIMPLE EFFET / DOUBLE EFFET**

NOUVEL AFFICHAGE

- géré par Can Bus
- avec diagnostic

- PHARE DE TRAVAIL À LED**
- Incorporé dans le bras

- Augmentation du passage pour permettre l'installation de la 1^{ère}, 2^{ème} et 3^{ème} ligne et de la valve antichute

CENTRE DE GRAVITÉ ABAISSÉ

- de 20 mm pour plus de stabilité
- permettant un équilibre parfait

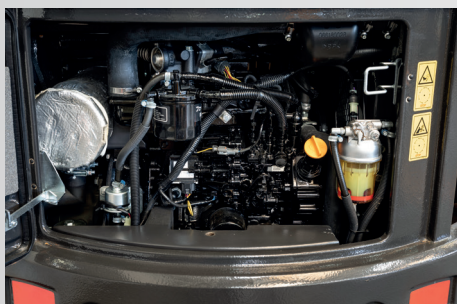
NOUVELLE PLAGE DE TRAVAIL

- Hauteur de déchargement et
- profondeur de creusage plus élevées

- Longueur de la lame :**
- 1 550 mm

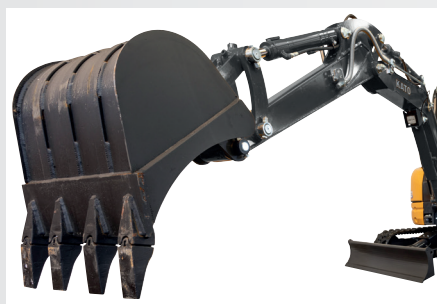
TECHNOLOGIE ET PERFORMANCES DE POINTE

- La hauteur de la HD33V5 est de 2 460 mm et sa longueur en position de transport est de 4 460 mm.
- L'oscillation est de 80° à droite et de 50° à gauche. Sa garde au sol est de 290 mm. Elle est équipée d'une batterie de 12 V - 60 Ah avec un alternateur de 12 V - 40 A.
- La HD33V5 a une pression au sol de 28 kPa (0,29 kgf/cm²).



MOTEUR YANMAR 3TNV88F 17,2 KW

- Moteur 4 temps 1 642 cm³, 3 cylindres de ø 88 x 90 mm refroidi par eau. Compact, léger et simple. Couple et puissance élevés, la consommation de carburant est de 238 g/kW-h. Émissions polluantes limitées au minimum et un entretien facile avec des coûts de maintenance et de fonctionnement réduits.



BRAS ET GODET

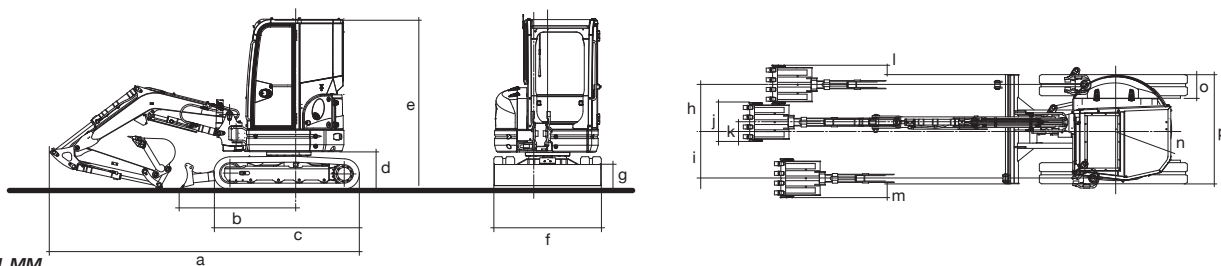
- L'avant-bras de la HD33V5 a une longueur de 1 200 mm et un bras de 2 250 mm.
- L'avant-bras de 1 500 mm de long est disponible en option.



SYSTÈME HYDRAULIQUE


- Tous les mouvements de la machine sont gérés par joysticks. L'installation se compose de trois pompes, 2 x 37,4 L/min + 1 x 23,1 L/min pour une pression de 24,5 MPa (250 kgf/cm²).

Mini-pelles Série V5 | HD 33



DIMENSIONS EN MM

a	b	c	d	e	f	g	h	i	j	k	l	m	n	o	p
4 460	1 550	2 100	540	2 490	1 550	370	635	700	550	100	135	200	795	300	1 550

Modèle		 V5 HD 33
Moteur	Modèle	YANMAR 3TNV88F
Nbre cylindres (alésage x course)	mm	3 - 88 x 90
Cylindrée	cm ³	1 642
Puissance max.	kW (ch)	17,2 (23,4) - 2 200 tr/min
Poids avec chenilles caoutchouc version canopy/cabine	Kg	3 020 / 3 170
Longueur des chenilles caoutchouc	mm	2 100
Largeur extérieure aux chenilles	mm	1 550
Largeur de la chenille	mm	300
Hauteur maxi d'excavation	mm	4 670
Hauteur maxi de déversement	mm	3 320
Vitesse de déplacement	km/h	2.7 / 4.7
Pente franchissable	degrés	30
Vitesse de rotation	tr/min	9
Force de creusage du godet	kgf	2 970
Profondeur de creusage	mm	2 700
Garde au sol	mm	290
Capacité du réservoir à carburant	l	42
Capacité du réservoir hydraulique	l	33
Hauteur de la lame	mm	370
Hauteur de soulèvement de la lame	mm	370
Abaissement de la lame	mm	455
Angle de rotation de la flèche (droite/gauche)	degrés	80 / 50
Pression hydraulique	Mpa (kgf/cm ²)	24,5 (250)
Capacité des pompes	l/min	37.4 x 2 + 23.1

Les caractéristiques et données techniques peuvent être modifiées par le constructeur sans engagement sans responsabilité ni celle du distributeur - Photos non contractuelles - Août 2020.



IMER FRANCE

DIVISION T.P ACCESS

ZI Les Speyres - CS 70500 - 38450 VIF

Tél : 04.76.72.76.02 - Fax : 04.76.72.68.92

e-mail : tp@imer.fr

www.imer.fr

DISTRIBUÉ PAR :

