

MADE IN MERLO

Chariots télescopiques ROTATIFS



MERLO



Usine Merlo de 350 000m² couverts :

- a** Production des composants électriques
- b** Production des composants hydrauliques
- c** Productions des châssis
- d** Productions des cabines
- e** Productions des essieux
- f** Configuration des moteurs
- g** Assemblage des machines

Index

Le Groupe Merlo	3
Gamme Roto	4
Technologies MERLO	
• Sécurité	6
• Performances	8
• Confort	10
• Efficacité	12
Gamme	
• ROTO 16-18	14
• ROTO 21-26	16
• ROTO 24-35	18
Les accessoires	20
Les services Merlo	20
Caractéristiques techniques	21



Merlo : A la pointe de l'innovation dans les engins de travaux publics

Fondé à Cuneo en 1964, Merlo est un important groupe industriel à gestion familiale qui conçoit, fabrique et commercialise ses propres produits sous les marques « Merlo » et « TreEmme ».

L'homme et le territoire sont au centre du projet : l'engagement du groupe Merlo consiste à respecter l'environnement et à rendre le travail de l'opérateur et de ceux qui, chaque jour à l'usine, se consacrent passionnément à l'amélioration constante de l'efficacité et des performances de ses produits, plus fonctionnels, sécuritaires et confortables.

Le portefeuille de produits comprend une gamme complète de chariots télescopiques, à la fois fixes et rotatifs, de bétonnières (DBM) à chargement automatique, de transporteurs sur chenilles à usages multiples (Cingo).

Tous les produits de la gamme Merlo se caractérisent par l'innovation, la technologie et la fiabilité. Ce sont les caractéristiques distinctives qui, depuis toujours du groupe, lui ont garanti la confiance du marché.



GAMME ROTO :

La productivité la plus élevée du marché

Les grandes innovations naissent d'idées simples, comme celle qui a radicalement changé le monde des chariots télescopiques ; c'est avec l'introduction du système à tourelle rotative, en mesure de tourner à 360° sans avoir à repositionner la machine, que la gamme ROTO a vu le jour. Depuis 1991, date de lancement de la Gamme ROTO, le nouveau concept de chariot télescopique s'est de plus en plus imposé au niveau mondial, faisant du groupe Merlo un leader dans son secteur.

Productivité inégalée

Les modèles Roto sont conçus pour maximiser l'ergonomie et la facilité d'utilisation. Destinés au secteur de la construction, ils se distinguent par un niveau de productivité et de polyvalence à l'usage inégalé.

- Châssis équipé de stabilisateurs On/Off ou multiposition.
- Tourelle en mesure de tourner en positionnant les charges sur 360°.
- Bras télescopique jusqu'à 35 mètres de haut.
- Interface Merlo pour l'utilisation de plus de 40 accessoires.

La gamme ROTO se décline en plusieurs familles qui diffèrent en termes de contenu, s'adaptant de plus en plus aux besoins des utilisateurs.

- Gamme Entry
- Gamme S-Classic
- Gamme S-Plus

INTERFACE UTILISATEUR :

Afficheur dans la cabine pour la visualisation de tous les paramètres de fonctionnement. Commandes ergonomiques par joystick, offrant le choix entre un ou deux joysticks et entre deux versions différentes afin de maximiser l'ergonomie pour chaque client.

HYDRAULIQUE :

Hydraulique redimensionnée pour minimiser le temps de manœuvre. Pompe hydraulique à cylindrée variable (Load Sensing) et distributeur Flow Sharing pour une économie de fonctionnement maximale, des performances élevées et une parfaite fluidité de fonctionnement.

SUSPENSIONS :

Seul fabricant sur le marché à proposer des suspensions hydropneumatiques actives sur les essieux. Elles garantissent une sécurité maximale et le meilleur confort de conduite possible. Cette solution élimine le roulis dans les virages pour une plus grande stabilité.

POWERTRAIN :

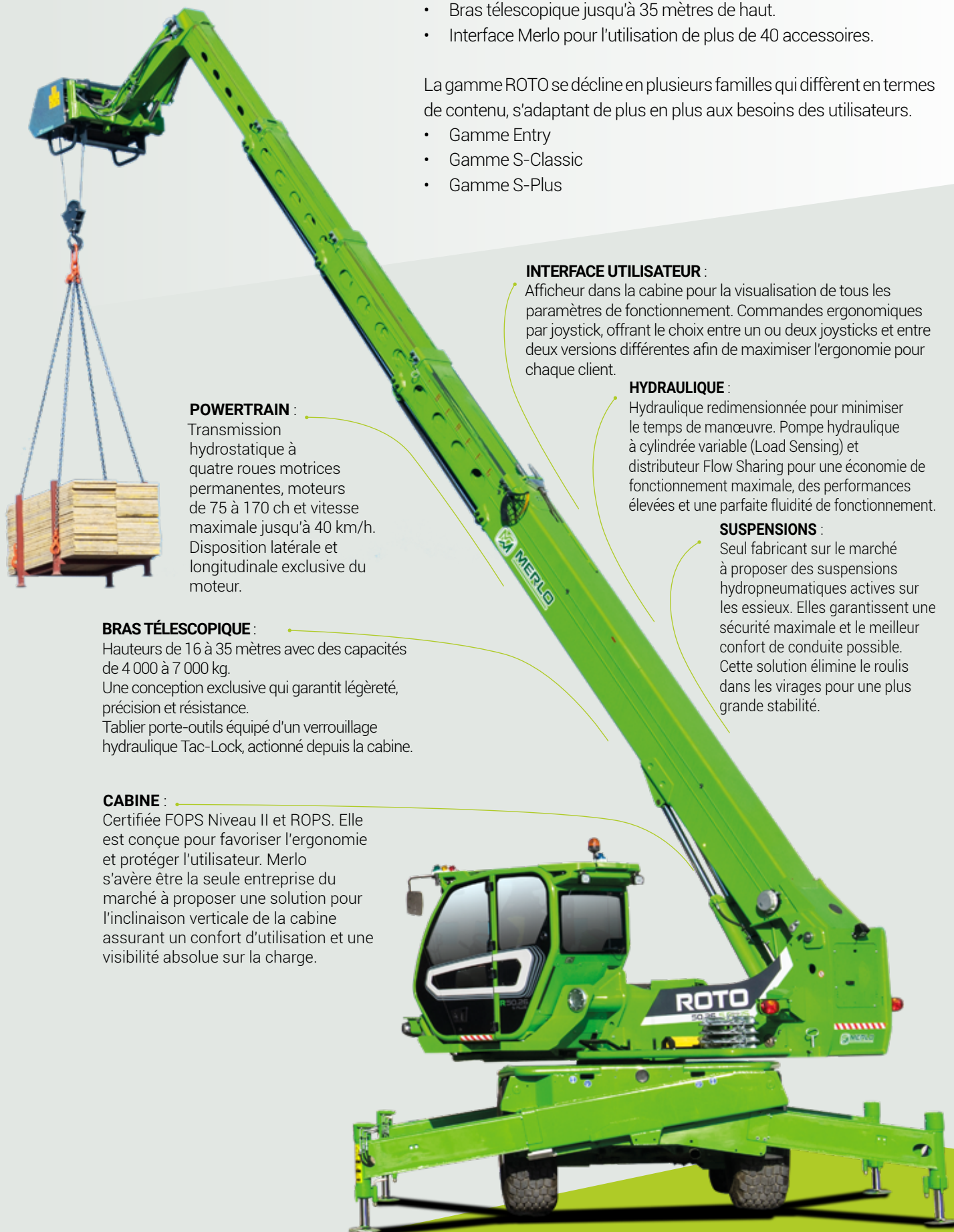
Transmission hydrostatique à quatre roues motrices permanentes, moteurs de 75 à 170 ch et vitesse maximale jusqu'à 40 km/h. Disposition latérale et longitudinale exclusive du moteur.

BRAS TÉLESCOPIQUE :

Hauteurs de 16 à 35 mètres avec des capacités de 4 000 à 7 000 kg. Une conception exclusive qui garantit légèreté, précision et résistance. Tablier porte-outils équipé d'un verrouillage hydraulique Tac-Lock, actionné depuis la cabine.

CABINE :

Certifiée FOPS Niveau II et ROPS. Elle est conçue pour favoriser l'ergonomie et protéger l'utilisateur. Merlo s'avère être la seule entreprise du marché à proposer une solution pour l'inclinaison verticale de la cabine assurant un confort d'utilisation et une visibilité absolue sur la charge.





PROTECTION FOPS



Une structure métallique, placée sur le toit en verre, permet d'obtenir l'une des certifications les plus strictes en matière de protection : la FOPS de niveau II. Cette reconnaissance constitue une garantie en termes de :

- Parfaite habitabilité en cabine
- Excellente visibilité de la charge
- Protection de l'opérateur et toit en verre

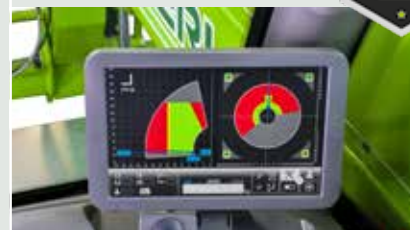
SÉCURITÉ

La cabine exclusive Merlo est conforme aux réglementations ISO 3449 FOPS Niveau II et ISO 3471 ROPS, ce qui garantit un niveau de sécurité élevé au sommet de la catégorie.

Le système breveté ASCS (Adaptive Stability Control System) de Merlo est en mesure de reconnaître l'équipement utilisé et de mesurer la charge déplacée afin de maximiser la vitesse des mouvements hydrauliques en préservant l'intégrité de l'opérateur. Les clients peuvent vérifier, en temps réel et simultanément, tous les paramètres de fonctionnement et localiser les endroits où le système de sécurité va intervenir en ralentissant et en bloquant les mouvements aggravants.

La sécurité de la machine est renforcée par une gestion automatique du frein de stationnement qui, en cas d'arrêt du moteur, freine l'engin afin d'éviter les mouvements involontaires.

ASCS



Le système ASCS permet à l'opérateur de fixer les vitesses des mouvements hydrauliques et de gérer les limites géométriques dans lesquelles il peut travailler avec le bras en toute sécurité. Jusqu'à 6 configurations différentes sont également disponibles.

BRAS MERLO



Bras composé d'une double section en « C » en acier à haute résistance avec des soudures réalisées le long de l'axe neutre de flexion. Des flexibles hydrauliques et des câblages électriques, placés à l'intérieur du bras, garantissent une protection contre les éventuels impacts. Ces caractéristiques offrent :

- Précision élevée de l'extension
- Précision des mouvements
- Protection des composants et des flexibles hydrauliques contre les impacts



NACELLE AÉRIENNE

Les ROTO sont équipés, de série, d'une prédisposition pour l'utilisation de nacelles aériennes. Cette solution augmente le niveau des dispositifs de sécurité, actifs et passifs, lors des travaux en hauteur et assure une grande polyvalence de la machine.

AUTO-STABILISATION

Grâce au dispositif d'auto-stabilisation, de série sur tous les ROTO, l'opérateur n'a qu'à appuyer sur un bouton pour lancer la procédure de stabilisation automatique et de correction d'inclinaison du châssis de la machine.

Cette solution :

- Réduit le temps de mise en service
- Maximise la sécurité opérationnelle
- Simplifie l'utilisation de la machine



CEINTURON EN ACIER

Dans le but de garantir une protection maximale de l'opérateur et des parties mécaniques en cas d'impact ou d'accident, le châssis des ROTO est équipé d'un ceinturon en acier exclusif à l'extérieur, constitué d'un profilé métallique de 70 mm de diamètre.





PERFORMANCES

La transmission hydrostatique de dernière génération, associée aux quatre roues motrices permanentes, assure :

- Capacité de freinage excellente au relâchement de l'accélérateur
- Puissance et couple élevés aux roues
- Facilité d'utilisation inégalée.

Les moteurs dédiés à ces modèles disposent de puissances allant de 75 à 170 ch et sont installés, selon le concept original de Merlo, dans une position longitudinale sur le côté droit du châssis pour assurer une accessibilité maximale aux composants en cas de maintenance.

La transmission hydrostatique assure des performances élevées, une précision millimétrique et une excellente capacité de freinage, ce qui augmente l'effet « frein moteur » des moteurs installés.

SUSPENSIONS ET MISE À NIVEAU

Les suspensions actives exclusives à commande électronique empêchent le tangage et amortissent les aspérités du sol, ce qui garantit le confort et une vitesse maximale effective de 40 km/h (les seules sur le marché). Sur le chantier, les suspensions permettent des modes de gestion supplémentaires :

- Blocage des ponts pour une stabilité maximale
- Correction de mise à niveau pour ajuster les inclinaisons transversales et longitudinales, assurant des performances optimales
- Modification de l'angle d'attaque et de sortie pour une maniabilité maximale



ESSIEUX

Les essieux, produits en interne par le groupe Merlo, mettent en valeur les particularités de chaque modèle et sont équipés de freins à disques secs pour maximiser la capacité de freinage et minimiser la consommation de la machine.



SYSTÈME HYDRAULIQUE

Les seuls sur le marché à fournir deux circuits distincts pour l'hydraulique et l'hydrostatique. Le circuit hydraulique offre deux configurations possibles :

- Pompe LS et distributeur Flow-sharing ; jusqu'à trois mouvements simultanés sans aucune difficulté pour l'opérateur, il délivre un débit d'huile pouvant atteindre 140 l/min.
- Pompe double LSet distributeur Flow-sharing ; jusqu'à quatre mouvements simultanés qui augmentent encore les niveaux de performance. Le débit atteint 260 l/min.

Les machines sont équipées de série du refoulement continu d'huile services à commande proportionnelle, permettant d'accroître la polyvalence et les performances.



CVTRONIC



La transmission intelligente à variation continue Merlo CVTronic combine les avantages des transmissions hydrostatiques avec la performance et l'efficacité d'une transmission CVT. Par rapport à une transmission hydrostatique classique, le CVTronic assure :

- Augmentation du couple de 12 %
- Consommation réduite grâce à une excellente efficacité
- Facilité d'utilisation grâce à la suppression du passage des vitesses.





CONFORT

Les confort acoustique et thermique ont été soignés jusque dans les moindres détails, grâce à l'intense travail de recherche sur les solutions techniques et les matériaux les plus innovants. Le niveau de bruit maximum à l'intérieur de la cabine, selon la norme UNI 12053, atteint une valeur record de 69dB(A). Au niveau environnemental, la poussière est empêchée de pénétrer dans l'habitacle, grâce à la pressurisation de la cabine selon la norme ISO 10263-3*

De plus, la cabine Merlo représente un lieu de travail confortable et pratique grâce à :

- 1 010 mm de largeur et niveau élevé d'habitabilité
- Grande surface vitrée de 4,3m²
- Silent-blocs anti-vibrations pour réduire les vibrations et le bruit

À titre de complément, le siège à suspension pneumatique avec dossier rehaussé augmente encore le confort d'utilisation.

NOTES :

* niveau de pressurisation non approuvé pour l'utilisation de pesticides, le travail dans des environnements dangereux, le traitement à l'amiante, etc.

CABINE



Une nouvelle conception privilégie la fonctionnalité et le confort ; les informations et les commandes des différents systèmes et dispositifs sont regroupées pour maximiser l'ergonomie. L'inverseur au volant est également dupliqué sur le joystick.

- 1 Tableau de bord Ascs
- 2 Accoudoir à commandes
- 3 Volant et commandes transmission
- 4 Tableau de bord transmission
- 5 Pédalier
- 6 Rangement et contrôle de la climatisation

CLIMATISATION

Développée selon les normes automobiles, elle réduit de moitié les temps de préchauffage et de refroidissement. La buse d'aspiration est placée sur la porte latérale, à l'écart des émissions potentielles de poussière et d'impureté. À l'intérieur se trouvent 8 buses, dont trois dédiées au dégivrage du pare-brise, pour un confort climatique optimal.



ENTRÉE CABINE

L'entrée dans la cabine se fait de manière directe et simple ; la porte peut être ouverte à 180° et la partie supérieure de la vitre peut être verrouillée, à l'ouverture, pour faciliter l'échange d'air et le contact direct avec les personnes travaillant à l'extérieur.



ACCODOIR INTELLIGENT

UNIQUE ON THE MARKET



Afin de maximiser l'ergonomie et la facilité d'utilisation, les principales commandes de gestion de la machine sont situées sur l'accoudoir :

- Stabilisateurs
- Commandes hydrauliques auxiliaires
- Suspensions
- Direction, frein et gestion de la transmission

Il est également possible de changer le type de joystick et de monter un second joystick sur l'accoudoir gauche en fonction des besoins du client.



CABINE INCLINABLE

UNIQUE ON THE MARKET

Le système exclusif de basculement de la cabine Merlo garantit des niveaux record de confort, d'ergonomie et de sécurité. L'opérateur, agissant sur le bouton dédié, active le système en inclinant la cabine verticalement jusqu'à 20°.



CHÂSSIS

Le châssis est entièrement « piétable ». Cette solution, combinée à l'échelle applicable au châssis, permet de monter et de descendre de l'engin dans n'importe quelle situation, ce qui facilite les processus de travail.





EFFICACITÉ

Les plus compacts et légers du marché. La maniabilité est accrue par le système à 4 roues directrices et les trois types de braquage, ce qui réduit le temps de manœuvre et, par conséquent, la consommation de carburant.

- Espaces de manœuvre réduits
- Productivité accrue
- Impact moindre sur le sol et consommation de carburant réduite

Pour une gestion efficace des outils, tous les modèles sont équipés d'une prise hydraulique à double effet en haut du bras et d'une prise électrique pour la communication machine-outil.

VISIBILITÉ

La meilleure visibilité sur le marché garantit l'efficacité des déplacements et la sécurité des clients. La position du bras, la conception du capot et la surface vitrée garantissent des opérations rapides, sûres et précises.

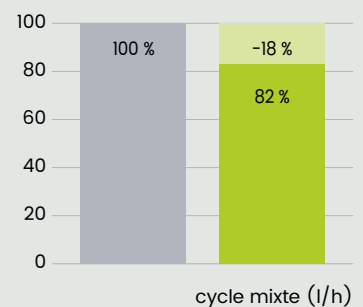


EPD

Système exclusif et innovant EPD (Eco Power Drive) pour le contrôle électronique du moteur et de la transmission. L'EPD contrôle et ajuste automatiquement le régime moteur en fonction des conditions de fonctionnement, permettant une réduction de la consommation de carburant jusqu'à 18 %.

L'EPD comprend également le contrôle du régime moteur proportionnellement à l'utilisation du joystick (plus l'inclinaison du joystick est grande, plus le régime moteur est élevé). Fonctionnalité optimisée pour la manutention de matériaux.

CONSOMMATION RÉDUITE Technologie Merlo EPD



■ technologie traditionnelle
■ EPD



TROIS TYPES DE BRAQUAGE

La solution exclusive adoptée sur les essieux assure un angle de braquage maximal pour effectuer des manœuvres dans des espaces restreints.



Mode 2 roues : essieu directionnel avant



Mode 4 roues : essieux avant et arrière directionnels



Mode braquage en crabe

TAC-LOCK

Le Tac-lock est le dispositif de blocage des accessoires, pouvant être actionné hydrauliquement depuis la cabine. Cette solution garantit une rapidité et une simplicité maximales lors des changements d'outils.



DISJONCTEUR DE BATTERIE



Pour augmenter l'efficacité et la durée de vie des batteries, les ROTO sont équipés, de série, d'un disjoncteur électrique et automatique de batterie. Lorsque le circuit est déconnecté, il suffit d'insérer les clés dans le panneau de contrôle pour réactiver les batteries.

MOUVEMENTS MACHINE

Afin de réduire le temps de mise en service de la machine et de faciliter son utilisation sur le chantier, il est possible de déplacer la machine avec la tourelle tournée et, en même temps, de déplacer la machine en cas d'extension partielle ou totale des stabilisateurs. Dans ce cas, la vitesse maximale est limitée à 5 km/h pour assurer une sécurité totale.



STABILISATEURS



Les modèles présentant des hauteurs de levage supérieures à 20 mètres, sont équipés de stabilisateurs qui peuvent être positionnés avec n'importe quelle extension, en adaptant le plan de stabilité à la zone de travail disponible.



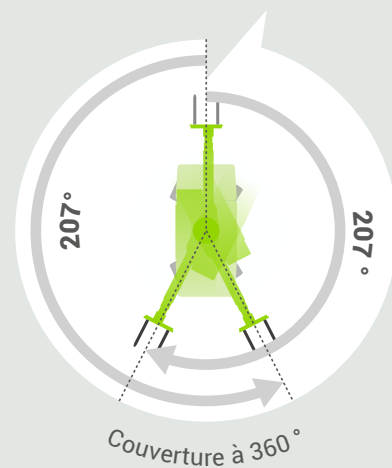
ROTO 16-18

La gamme des ROTO ENTRY et S-CLASSIC 16-18 représente la version « niveau d'entrée » dans le monde des chariots télescopiques à tourelle rotative.

Les principales caractéristiques de ces modèles sont les suivantes :

- Dimensions plus petites dans la gamme des ROTO.
- Tourelle pouvant tourner jusqu'à 415°, soit un peu plus de 207° pour chaque sens de rotation.
- Stabilisateurs en « livre » qui simplifient le fonctionnement et réduisent le temps de stabilisation.

La capacité de charge maximale est de 4 000 kg, tandis que les hauteurs de levage maximales varient entre 16 et 18 mètres selon le modèle.

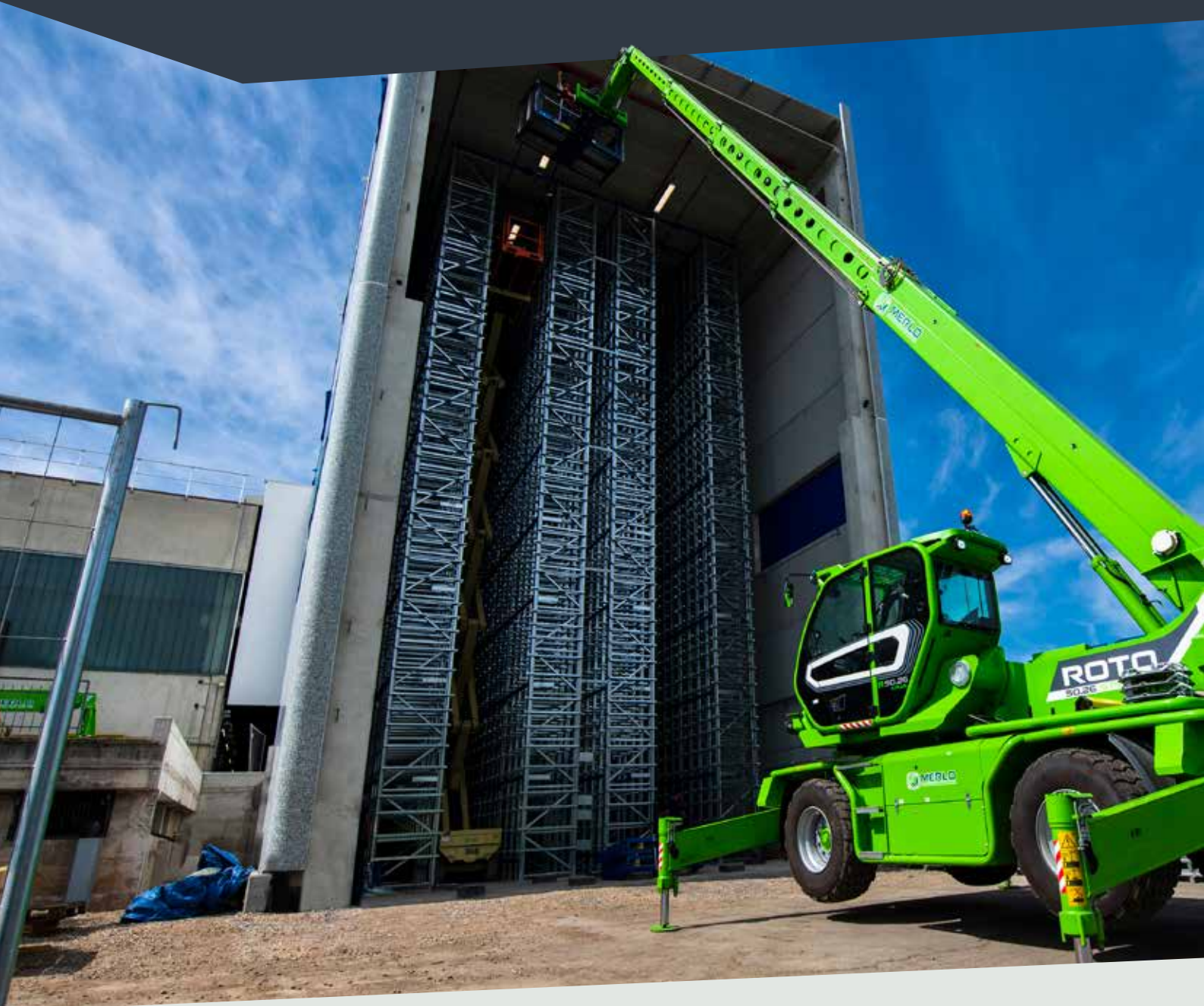


• Version **ENTRY**

Les modèles de la gamme ENTRY, ROTO40.16 et ROTO40.18 sont conçus pour fonctionner sur tout type de chantier ; étant des engins faciles à utiliser qui garantissent fiabilité et résistance, ils répondent aux besoins des sociétés de location et des grandes entreprises de construction. Le moteur avec puissance de 55 kW-75 ch garantit une grande économie d'utilisation sans compromettre les performances, le confort et la sécurité ; la vitesse maximale de 25 km/h assure des déplacements rapides sur le chantier.

• Version **S-CLASSIC**

Les modèles de la gamme S-CLASSIC, ROTO40.16S et ROTO40.18S sont équipés des suspensions hydropneumatiques actives exclusives qui, associées au moteur avec puissance de 90kW-122 ch., assurent une vitesse maximale de 40km/h, réduisant ainsi les temps de transfert et maximisant les performances de la machine sans compromettre la consommation.



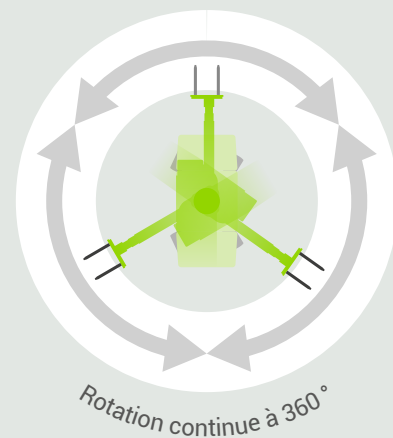
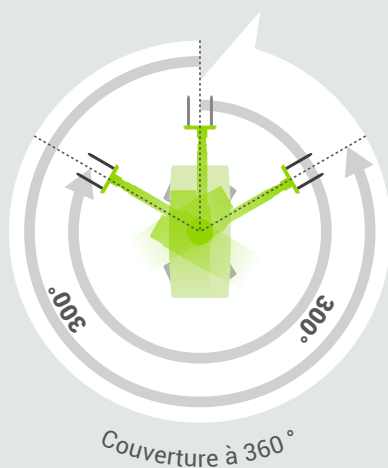
ROTO 21-26

Les modèles 21-26 sont disponibles en trois versions distinctes : ENTRY, S-CLASSIC et S-Plus. Ils représentent la gamme la plus vendue dans le monde des chariots télescopiques à tourelle rotative.

Les principales caractéristiques de ces modèles sont les suivantes :

- Excellent équilibre entre dimensions et performance.
- Tourelle pouvant tourner de 600° ou à rotation continue, toujours située dans l'encombrement des stabilisateurs.
- Stabilisateurs multiposition, pouvant être actionnés depuis n'importe quelle position, de la fermeture « dans le profil » à l'extension totale.

La capacité de charge maximale est de 5 000 kg, tandis que les hauteurs de levage maximales varient entre 21 et 26 mètres selon le modèle.



• Version **ENTRY**

Les modèles de la gamme ENTRY, ROTO50.21 et ROTO50.26 sont conçus pour fonctionner sur tout type de chantier ; étant des engins faciles à utiliser qui garantissent fiabilité et résistance, ils répondent aux besoins des sociétés de location et des grandes entreprises de construction. Le moteur avec puissance de 55 kW-75 ch garantit une grande économie d'utilisation sans compromettre les performances, le confort et la sécurité ; la vitesse maximale de 25 km/h assure des déplacements rapides sur le chantier. Ils sont équipés d'une tourelle pouvant tourner jusqu'à 600°.

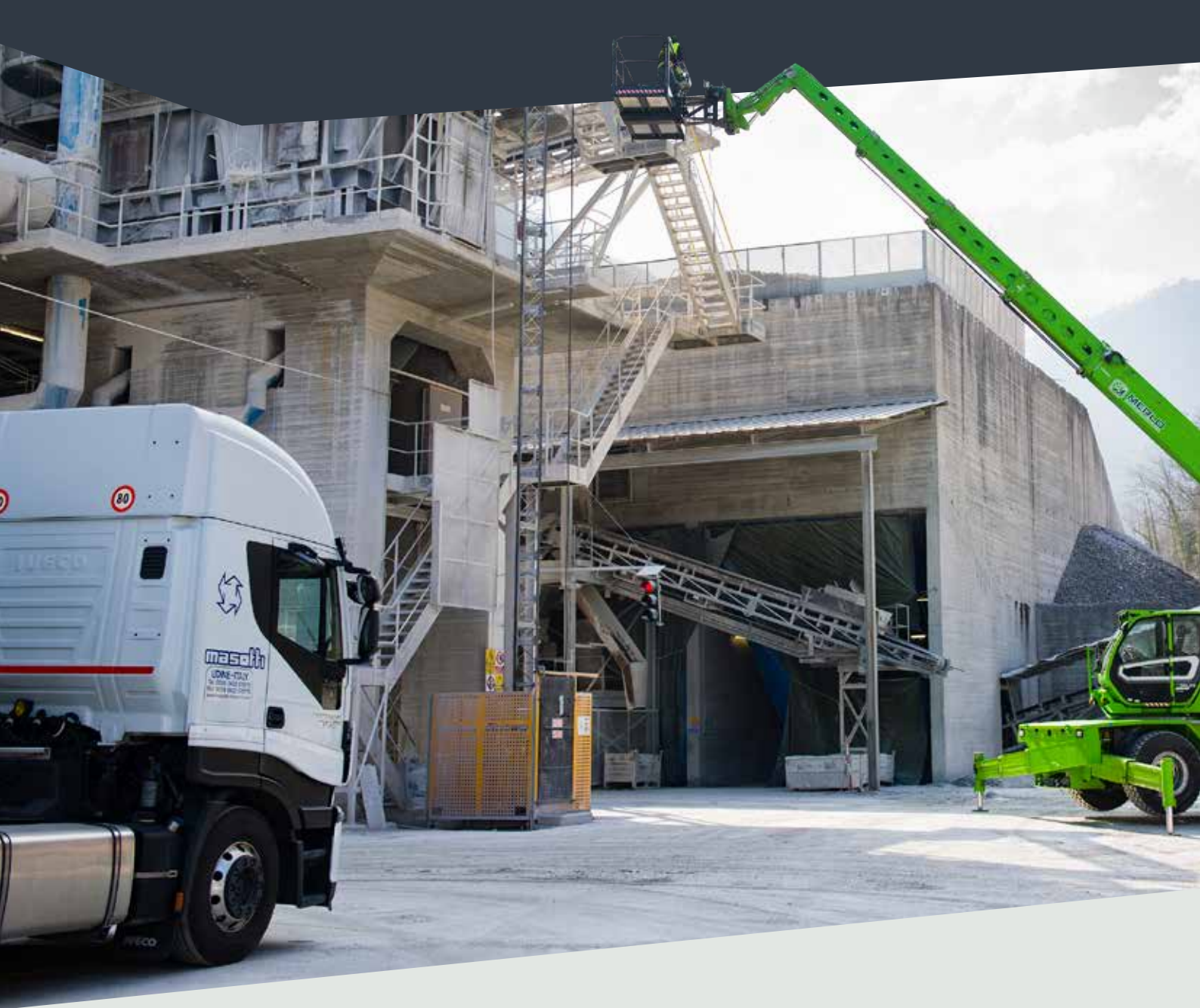
• Version **S-CLASSIC**

Les modèles de la gamme S-CLASSIC, ROTO50.21S et ROTO50.26S sont équipés des suspensions hydropneumatiques actives exclusives qui, associées au moteur avec puissance de 125kW-170 ch, assurent une vitesse maximale de 40km/h, réduisant ainsi les temps de transfert et maximisant les performances de la machine sans compromettre la consommation. Ils sont équipés d'une tourelle à rotation continue.

• Version **S-PLUS**

Les modèles de la gamme S-PLUS ont été développés pour offrir aux opérateurs les plus exigeants la meilleure technologie en termes d'efficacité, de performances et de polyvalence d'utilisation. Cette gamme intègre le potentiel de la gamme S-CLASSIC avec des contenus uniques et exclusifs tels que :

- Système hydraulique avec double pompe à cylindrée variable « Load Sensing »
- Grande cabine équipée du système d'inclinaison verticale breveté de Merlo.
- Système de sécurité amélioré avec des capteurs supplémentaires pour la détection de l'angle de rotation du tablier et de la position précise de chaque stabilisateur, afin d'assurer les meilleures performances possibles.

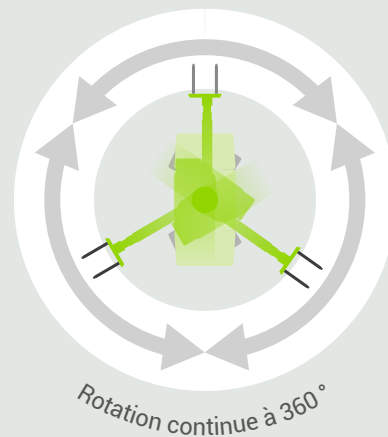


ROTO 24-35

Les modèles ROTO 24-35 offrent le meilleur en termes de qualité et de performances. Disponibles dans la configuration exclusive S-PLUS, ils sont dotés des caractéristiques clés suivantes :

- Performances maximales disponibles dans la gamme ROTO.
- Tourelle à rotation continue.
- Stabilisateurs multiposition, pouvant être actionnés depuis n'importe quelle position, de la fermeture « dans le profil » à l'extension totale.

La capacité de charge maximale est de 7 000 kg, tandis que les hauteurs de levage maximales atteignent jusqu'à 35 mètres selon le modèle.



Version **S-PLUS**

Les modèles de la gamme S-PLUS ont été développés pour offrir aux opérateurs les plus exigeants la meilleure technologie en termes d'efficacité, de performances et de polyvalence d'utilisation. Cette gamme intègre le potentiel de la gamme S-CLASSIC avec des contenus uniques et exclusifs tels que :

- Système hydraulique avec double pompe à cylindrée variable « Load Sensing ».
- Grande cabine équipée du système d'inclinaison verticale breveté de Merlo.
- Système de sécurité amélioré avec des capteurs supplémentaires pour la détection de l'angle de rotation du tablier et de la position précise de chaque stabilisateur, afin d'assurer les meilleures performances possibles.

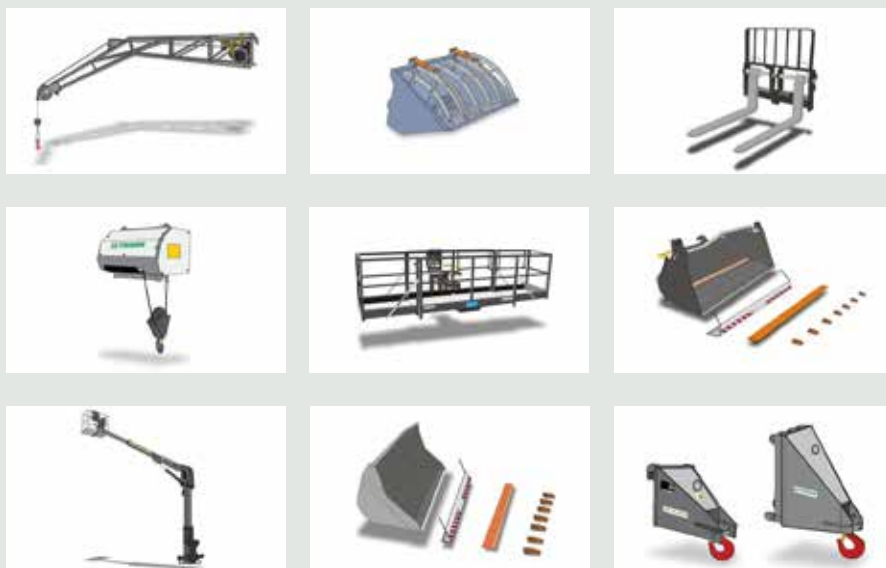
Gamme à hautes performances

La répartition parfaite des masses, le design optimal du bras télescopique et des mécanismes d'extension, combinés à l'étude du nouveau système de stabilisation et aux multiples technologies appliquées, ont permis d'augmenter sensiblement les performances et de produire des machines d'une hauteur de levage de 35 mètres ou de 7 tonnes. De plus, grâce à la radiocommande équipée de la technologie sans fil (disponible pour toute la gamme ROTO), il est possible de contrôler à distance tous les mouvements opérationnels nécessaires à l'exécution des travaux.

ÉQUIPEMENTS

Les équipements, conçus et fabriqués dans les usines du groupe Merlo, sont les véritables outils opérationnels des chariots télescopiques Merlo ; ils sont conçus pour améliorer les performances et accroître la polyvalence de la machine dans les différentes situations de fonctionnement.

Le système de reconnaissance des équipements breveté et le verrouillage hydraulique efficace Tac-lock permettent un changement rapide d'outil et la configuration automatique des paramètres de fonctionnement profitent à la sécurité de la machine.



SERVICE ET PIÈCES DE RECHANGE

Quiconque achète une machine Merlo choisit un produit répondant aux normes de qualité, de fiabilité et d'innovation les plus strictes. Le client peut compter sur des services d'assistance et de maintenance de premier ordre, offerts par notre réseau Merlo Service, et sur des pièces de rechange d'origine, soumises à des contrôles de qualité continus et rigoureux.

La maintenance minutieuse et périodique, associée à l'utilisation de pièces de rechange d'origine, permet à votre chariot télescopique de conserver son niveau de performance.



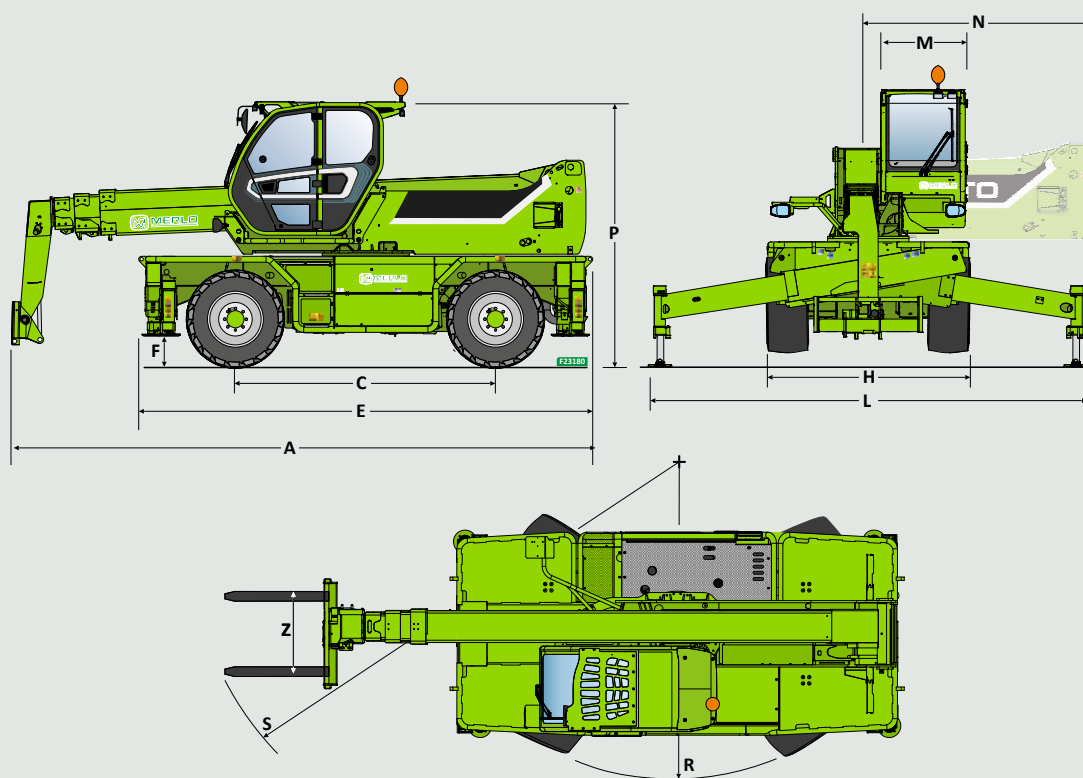
MERLO MOBILITY

Toujours connectés

La gamme des chariots télescopiques Merlo offre la possibilité de bénéficier d'une technologie exclusive pour rendre les chariots télescopiques encore plus intelligents et connectés. Le client, au travers du SYSTÈME de CONNECTIVITÉ Merlo Mobility 4.0, peut exploiter, de manière intégrée, les informations détectées par les machines transférées dans un portail. Merlo Mobility est un instrument flexible pour optimiser le monitoring opérationnel de ses machines dans les différents secteurs d'activité. Le système Merlo Mobility, de série sur les ROTO à haute capacité, est disponible en option pour tous les autres modèles Merlo.



Caractéristiques techniques



Dimensions			A	C	E	F	H	L	M	P	R	S	N
ROTO 400	ROTO 40.16	mm	6280	2860	4750	290	2240	3750	1010	2980	4000	5930	2300
	ROTO 40.16 S	mm	6280	2860	4750	290	2240	3750	1010	2980	4000	5930	2300
	ROTO 40.18	mm	6030	2860	4750	290	2240	3750	1010	2980	4000	5750	2300
	ROTO 40.18 S	mm	6030	2860	4750	290	2240	3750	1010	2980	4000	5750	2300
ROTO Big	ROTO 50.21	mm	6830	3070	5370	370	2430	5010	1010	3120	3850	6100	2600
	ROTO 50.21 S	mm	6830	3070	5370	370	2430	5010	1010	3120	3850	6100	2600
	ROTO 50.21 S Plus	mm	6830	3070	5370	370	2430	5010	1010	3120	3850	6100	2600
	ROTO 50.26	mm	7150	3070	5370	370	2430	5010	1010	3120	3850	6310	2600
	ROTO 50.26 S	mm	7150	3070	5370	370	2430	5010	1010	3120	3850	6310	2600
	ROTO 50.26 S Plus	mm	7150	3070	5370	370	2430	5010	1010	3120	3850	6310	2600
	ROTO 50.30 S Plus	mm	7790	3200	5620	290	2490	5260	1010	3160	4500	6770	3170
	ROTO 70.24 S Plus	mm	7545	3200	5620	290	2490	5260	1010	3160	4500	6770	3170
ROTO « 35 »	ROTO 50.35 Plus	mm	8590	3780	6910	315	2540	6320	995	3325	4840	7130	3690
	ROTO 70.28 Plus	mm	8310	3780	6910	315	2540	6320	995	3325	4840	6920	3690

	ROTO 16-18				ROTO 21-26					
Modèle	ROTO40.16	ROTO40.16 S	ROTO40.18	ROTO40.18 S	ROTO50.21	ROTO50.21 S	ROTO50.21 S PLUS	ROTO50.26	ROTO50.26 S	ROTO50.26 S PLUS
Performances										
Masse totale à vide (kg)	12900	13000	13500	13600	15800	15800	16500	16600	16600	17300
Capacité maximale (kg)	4000	4000	4000	4000	4950	4950	4950	4950	4950	4950
Hauteur de levage (m)	15,8	15,8	17,7	17,7	21	21	21	25,9	25,9	25,9
Portée maximale (m)	13,2	13,2	15	15	17,9	17,9	17,9	22,9	22,9	22,9
Mise à niveau du châssis (%)	-	+/-12, +/-4	-	+/-12, +/-4	-	+/-12, +/-4	+/-12, +/-4	-	+/-12, +/-4	+/-12, +/-4
Powertrain										
Moteur	FPT F34	FPT F36	FPT F34	FPT F36	Deutz TCD3.6	FPT NEF45	FPT NEF45	Deutz TCD3.6	FPT NEF45	FPT NEF45
Puissance moteur (kW/HP)	55,4/75	90/122	55,4/75	90/122	55,4/75	125/170	125/170	55,4/75	125/170	125/170
Technologie anti-pollution	Stage V, DOC+DPF	Stage V, SCR+DOC+DPF	Stage V, DOC+DPF	Stage V, SCR+DOC+DPF	Stage V, DOC+DPF	Stage V, SCR+DOC+DPF	Stage V, SCR+DOC+DPF	Stage V, DOC+DPF	Stage V, SCR+DOC+DPF	Stage V, SCR+DOC+DPF
Vitesse maximale (km/h)	25	40	25	40	25	40	40	25	40	40
Réservoir de carburant (l)	140	140	140	140	150	150	150	150	150	150
Réservoir d'adblue (l)	-	18	-	18	-	43	43	-	43	43
Transmission hydrostatique	OUI - 2V	OUI - 2V	OUI - 2V	OUI - 2V	OUI - 2V	OUI - 2V	OUI - 2V	OUI - 2V	OUI - 2V	OUI - 2V
EPD	STANDARD	STANDARD	STANDARD	STANDARD	STANDARD	STANDARD	STANDARD	STANDARD	STANDARD	STANDARD
Hydraulique										
Pompe hydraulique	LS + FS	LS + FS	LS + FS	LS + FS	LS + FS	LS + FS	2 - LS + FS	LS + FS	LS + FS	2 - LS + FS
Débit / pression (l/min - bar)	103,5 - 250	103,5 - 250	103,5 - 250	103,5 - 250	103,5 - 250	138 - 250	138+100 - 250/230	103,5 - 250	138 - 250	138+100 - 250/230
Réservoir d'huile hydraulique (l)	162	162	162	162	120	120	120	120	120	120
Cabine										
Préparation cabine	PREMIUM	PREMIUM	PREMIUM	PREMIUM	PREMIUM	PREMIUM	PREMIUM	PREMIUM	PREMIUM	PREMIUM
ASCS	Complet	Complet	Complet	Complet	Complet	Complet	Complet	Complet	Complet	Complet
Cabine FOPS/ROPS	OUI	OUI	OUI	OUI	OUI	OUI	OUI	OUI	OUI	OUI
Commandes cabine	Joystick électronique	Joystick électronique	Joystick électronique	Joystick électronique	Joystick électronique	Joystick électronique	Joystick électronique	Joystick électronique	Joystick électronique	Joystick électronique
Cabine inclinable	-	-	-	-	NON	NON	OUI	NON	NON	OUI
Inverseur	Double inversion	Double inversion	Double inversion	Double inversion	Double inversion	Double inversion	Double inversion	Double inversion	Double inversion	Double inversion
Configuration										
Suspensions hydropneumatiques du pont EAS	NON	OUI	NON	OUI	NON	OUI	OUI	NON	OUI	OUI
Tac-lock	OUI	OUI	OUI	OUI	OUI	OUI	OUI	OUI	OUI	OUI
Prédisposition Nacelle	OUI	OUI	OUI	OUI	OUI	OUI	OUI	OUI	OUI	OUI
Quatre roues motrices	OUI	OUI	OUI	OUI	OUI	OUI	OUI	OUI	OUI	OUI
4 roues directrices, trois types de braquage	OUI	OUI	OUI	OUI	OUI	OUI	OUI	OUI	OUI	OUI
Pneus standard	400/70-20	400/70-20	400/70-20	400/70-20	18-22,5	18-22,5	18-22,5	18-22,5	18-22,5	18-22,5
Stabilisateurs	On/Off	On/Off	On/Off	On/Off	Multiposition	Multiposition	Multiposition	Multiposition	Multiposition	Multiposition
Rotation de la tourelle	415°	415°	415°	415°	600°	Continue	Continue	600°	Continue	Continue

ROTO 24-35

ROTO50.30 S PLUS	ROTO70.24 S PLUS	ROTO50.35 PLUS	ROTO70.28 PLUS
------------------	------------------	----------------	----------------

20500	20200	23350	22750
4950	7000	4950	7000
29,2	24,2	34	28
25,4	20,5	27	23,2
+/-12, +/-4	+/-12, +/-4	+/-12, +/-4	+/-12, +/-4

FPT NEF45	FPT NEF45	FPT NEF45	FPT NEF45
-----------	-----------	-----------	-----------

125/170	125/170	125/170	125/170
---------	---------	---------	---------

Stage V, SCR+DOC+DPF	Stage V, SCR+DOC+DPF	Stage V, SCR+DOC+DPF	Stage V, SCR+DOC+DPF
----------------------	----------------------	----------------------	----------------------

40	40	40	40
----	----	----	----

150	150	150	150
-----	-----	-----	-----

43	43	43	43
----	----	----	----

OUI - 2V	OUI - 2V	CVTronic	CVTronic
----------	----------	----------	----------

STANDARD	STANDARD	STANDARD	STANDARD
----------	----------	----------	----------

2 - LS + FS	2 - LS + FS	2 - LS + FS	2 - LS + FS
-------------	-------------	-------------	-------------

138+100 - 250/230	138+100 - 250/230	158+100 - 260	158+100 - 260
-------------------	-------------------	---------------	---------------

120	120	220	220
-----	-----	-----	-----

PREMIUM	PREMIUM	PREMIUM	PREMIUM
---------	---------	---------	---------

Complet	Complet	Complet	Complet
---------	---------	---------	---------

OUI	OUI	OUI	OUI
-----	-----	-----	-----

Joystick électronique	Joystick électronique	Joystick électronique	Joystick électronique
-----------------------	-----------------------	-----------------------	-----------------------

OUI	OUI	OUI	OUI
-----	-----	-----	-----

Double inversion	Double inversion	Double inversion	Double inversion
------------------	------------------	------------------	------------------

OUI	OUI	OUI	OUI
-----	-----	-----	-----

OUI	OUI	OUI	OUI
-----	-----	-----	-----

OUI	OUI	OUI	OUI
-----	-----	-----	-----

OUI	OUI	OUI	OUI
-----	-----	-----	-----

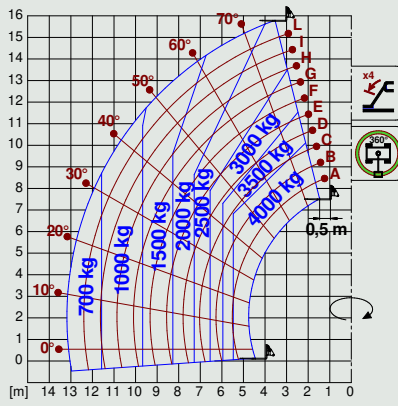
OUI	OUI	OUI	OUI
-----	-----	-----	-----

445/65 - 22,5	445/65 - R22.5	445/80 R 25	445/80 R 25
---------------	----------------	-------------	-------------

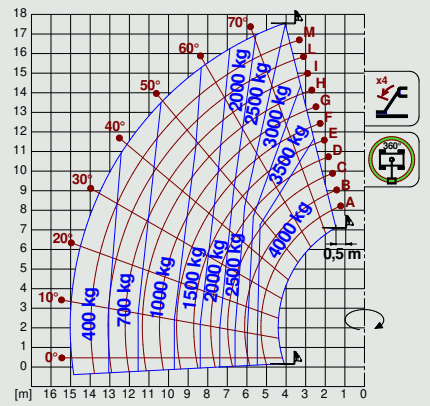
Multiposition	Multiposition	Multiposition	Multiposition
---------------	---------------	---------------	---------------

Continue	Continue	Continue	Continue
----------	----------	----------	----------

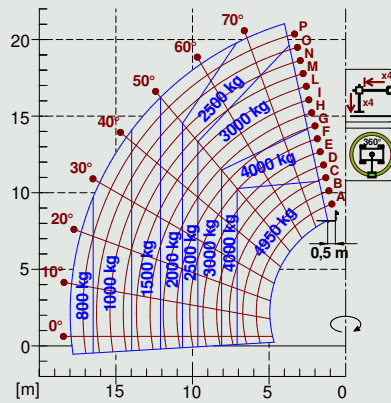
ROTO 40.16



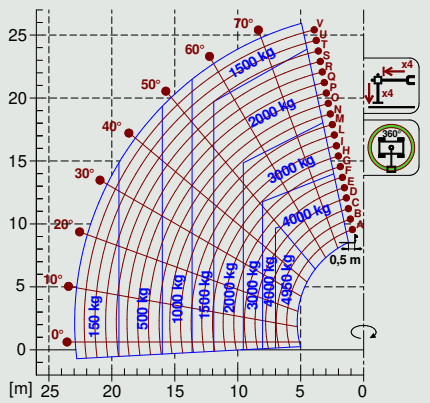
ROTO 40.18



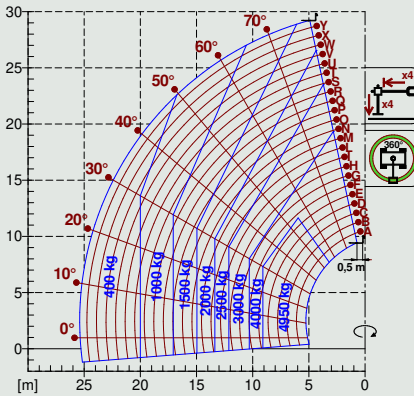
ROTO 50.21



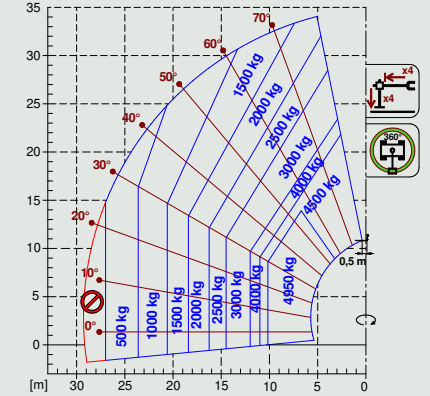
ROTO 50.26



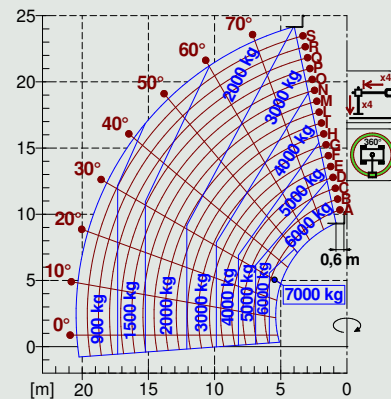
ROTO 50.30



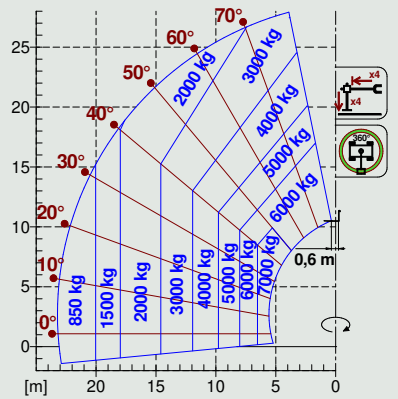
ROTO 50.35



ROTO 70.24



ROTO 70.28





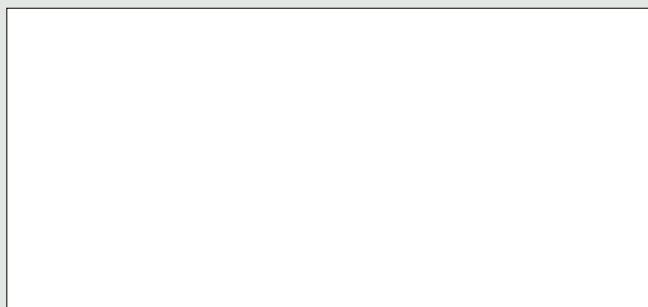
MERLO S.P.A.

Via Nazionale, 9 - 12010 S. Defendente di Cervasca - Cuneo - Italie

Tél. +39 0171 614111 - Fax +39 0171 684101

www.merlo.com - info@merlo.com

Votre concessionnaire Merlo



Les données, caractéristiques et illustrations contenues dans le présent document sont indicatives et non contractuelles. Merlo Spa poursuit une politique de recherche et de développement continue. Par conséquent, nos produits peuvent présenter des caractéristiques différentes de celles décrites ou peuvent être modifiés sans préavis. Les produits illustrés peuvent inclure des équipements en option.